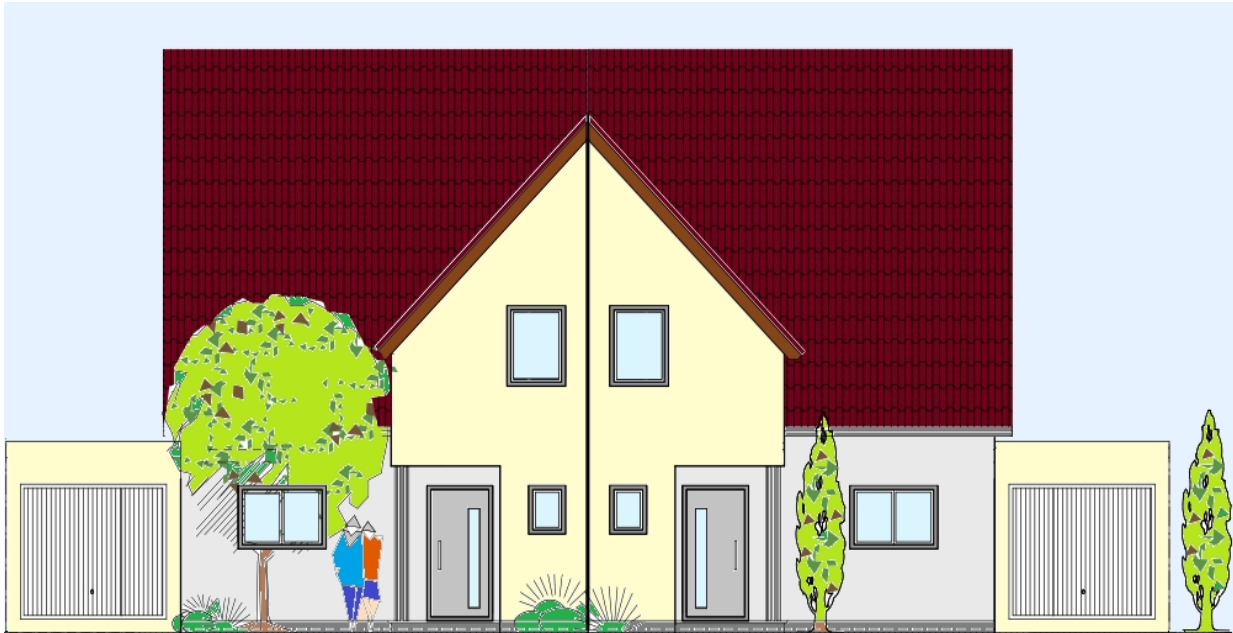


Doppelhaus "Matthias" - unser günstiges Haus für die kleine Familie



inkl. Zuwege und Terrasse, Vollwärmeschutz und 3-fach-verglaste Fenster, Garage optional
Malerarbeiten und Bodenbeläge sind in Eigenleistung zu erbringen, können aber auf Wunsch durch unsere Fachunternehmen übernommen werden.

Preis **ohne Grundstück** ab 181.000 € inkl. gesetzl.gültiger MwSt.

Grundrisse:

- [EG](#)
- [OG/DG](#)
- [Seitenansicht](#)
- [Straßen- / Gartenansicht](#)

Zeichnungen sind Entwurfspläne und können Sonderausstattung enthalten.
Bindend ist jeweils die gültige Baubeschreibung in Verbindung mit den Vertragsplänen.

Baubeschreibung und Details auf Anfrage. Kontaktieren Sie uns unter vertrieb@bauingenieur-thoni.de !

Sie suchen noch einen passenden Bauplatz?!
Kein Problem - Wir finden das richtige für Sie!