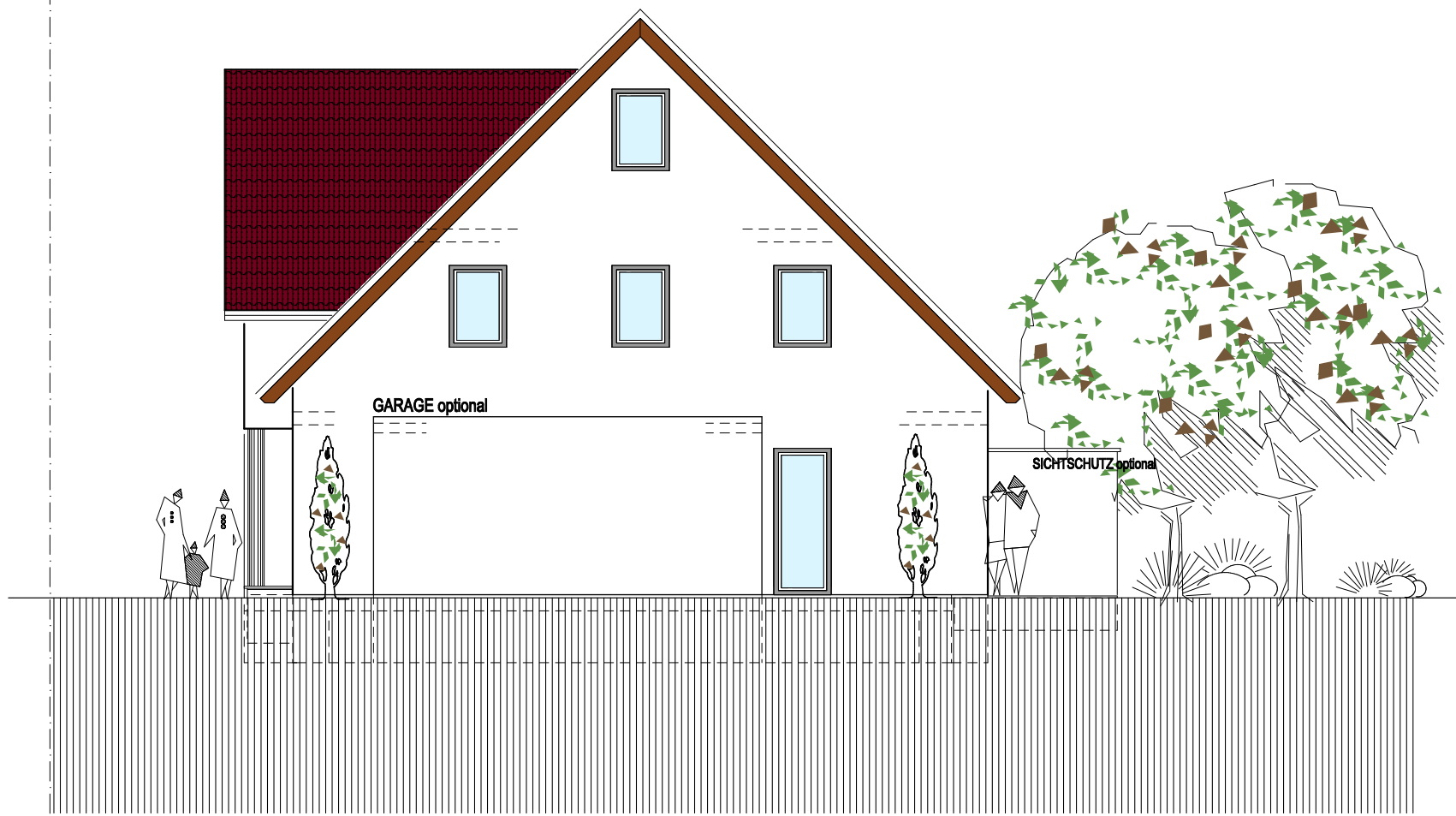


GRENZE



SEITENANSICHT

E	Entwurf
	Seitenansicht
PROJEKT	Neubau eines Doppelhauses
BAUHERR	
PLANUNG	GERALD THONI DIPL.-ING. (FH) Beratender Ingenieur FORSTER STR. 15 67159 FRIEDELSEIM
MASSTAB: 1 : 100	DATUM: 10.10.12
	GEZ: GRAF
	INDEX III