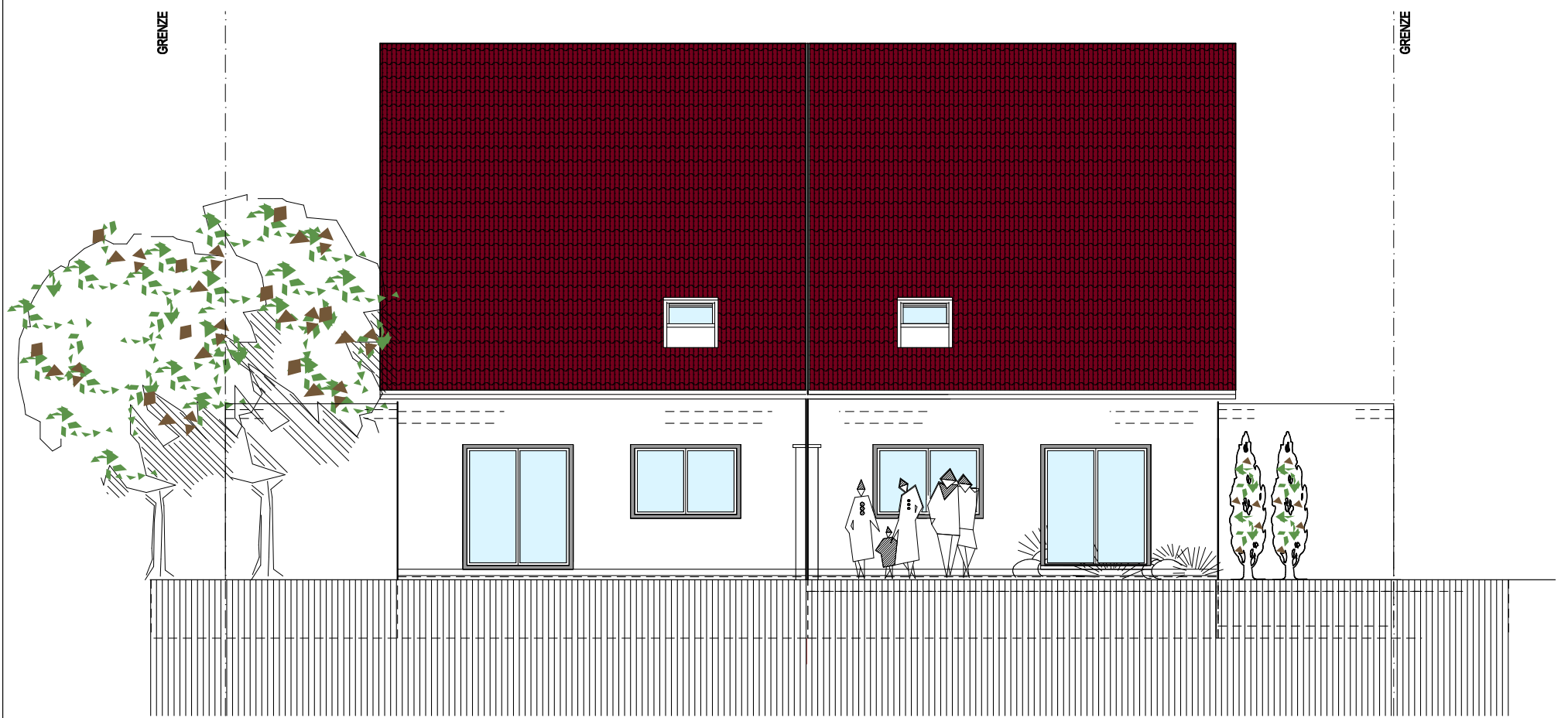




Straßenansicht



Gartenansicht

E	Entwurf
	Garten/Straßenansicht
PROJEKT	Neubau eines Doppelhauses
BAUHERR	
PLANUNG	GERALD THONI DIPL.-ING. (FH) Beratender Ingenieur FORSTER STR. 15 67159 FRIEDELSHEIM
MASSTAB: 1 : 100	DATUM: 10.08.12 GEZ: GRAF INDEX III